

Hoërskool Montana



**ONS PAD VORENTOE
VIR DIE RES VAN
DIE JAAR**

Beste Montie-ouers

Ons wil u graag van die skool se kant af bedank vir u ondersteuning tydens die grendeltydperk. Weet dat u kind se welvaart baie belangrik vir ons is. Ons weet dat hulle u kosbaarste juwele is, daarom doen ons alles binne ons vermoë om te verseker dat hulle die samelewing na skool as die volwaardige burgers (*waardevolste juwele*) kan betree.

Ons weet dat skoolgaan nie gou weer gaan lyk soos ons dit altyd geken het nie, maar Monties stuit ook nie vir uitdagings nie.

Soos wat reeds op verskeie forums genoem, is akademie ons kernbesigheid. Om te verseker dat u kind sy/haar volle potensiaal op akademiese gebied bereik, moet ons nou meer as ooit vantevore, hande vat.

Ons weet dit gaan nie maklik wees nie, maar saam kan ons "*vasberade opwaarts streef*" en 'n sukses van 2020 maak.

Dawie Diedericks
Skoolhoof

G

R

A

A

D

8

-

11

AKADEMIESE MAATREËLS



- ❖ Skryf- en werkboeke gaan op gereelde basis by die skool kontroleer word.
- ❖ Lesse gaan steeds op Google Classroom voort.
- ❖ Die skool stel 'n "wi-fi drive trough" beskikbaar

BOEKKONTROLE

- ❖ Vir volledigheid van huiswerk
- ❖ Bepaal of leerders die werk verstaan
- ❖ Assesseringstoetse gedoen is
- ❖ Boeke word volgens die skedule wat verderaan verskyn, ingehandig en afgehaal by die skool

HUISWERK

- ❖ Slegs 'n halfuur per vak per dag
- ❖ Indien werk eenkeer per week ontvang word, moet dit vir die aantal dae van die week ingedeel word



INTERNETTOEGANG

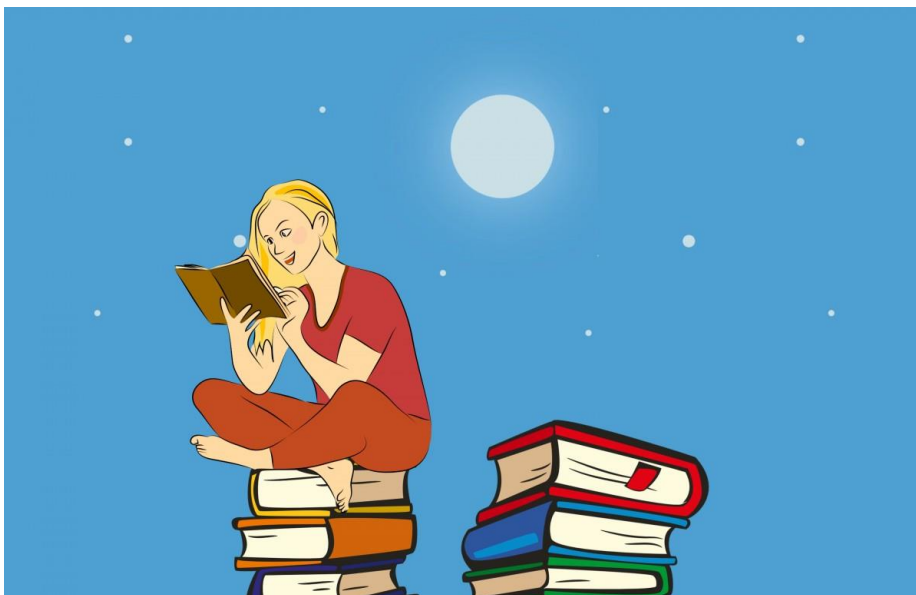
- ❖ Daar is 'n "wi-fi drive trough" in Kluestraat beskikbaar
- ❖ Die "hotspot" is in die parkeerruimte regoor die administratiewe kantore
- ❖ Die persoon wat die klaswerk aflaaï moet in die motor bly sit
- ❖ Die wifi-netwerk waarop u moet inskakel is: Montana Akademie
- ❖ Die netwerk is vanaf 11:00 tot 14:00 op weksdae beskikbaar
- ❖ Vergewis uself van die "hotspots" in u woongebied – daar is verskeie beskikbaar.

OUERS SE VERANTWOORDELIKHEID

- ❖ Ons versoek u om seker te maak dat u kind daaglikse genoegsame tyd aan skoolwerk bestee, en om te kontroleer dat hulle wel al die huiswerk en opdragte van elke vak voltooi.
- ❖ Maak asseblief seker dat die werk wat by die skool ingehandig moet word, op die voorgeskrewe dae ingehandig word.
- ❖ U moet asseblief die boeke weer op die voorgeskrewe dae kom afhaal.

ALGEMEEN:





- ❖ U sal oor ongeveer 2 weke voor 'n spesifieke graad terugkeer skool toe, 'n skrywe vanaf die WKOD ontvang, wat die skool uitstuur.
- ❖ Die skrywe vanaf die WKOD handel oor die prosedure wat gevolg moet word vir 'n leerder met onderliggende siektes
- ❖ Die skool sal ook 'n brief in verband met die terugkeerproses uitstuur



BOEKKONTROLE PER GRAAD



Inhandiging en afhaal

-  Dit geskied op die stoep voor die skoolsaal volgens onderstaande rooster
-  'n Personeellid sal u ontvang
-  Die boeke word in die betrokke houers wat daarvoor gemerk is, geplaas.
-  Die boeke word op die voorgeskrewe dae volgens dieselfde proses as wat dit ingehandig is, afgehaal.

| GRAAD 8 en 9 | | | |
|-----------------------------------|----------------------|-------------------|-----------------|
| INHANDIGING VAN WERK BY DIE SKOOL | | | |
| | DAG | DATUM | TYD |
| | Vrydag | 5 Junie | 09:00 tot 14:00 |
| VAKKE | BOEKE | | |
| Afrikaans | Taal | Stelwerk | |
| Engels Huistaal | Lanuage | Literature | |
| Engels addisionele taal | Lanuage | Literature | |
| EBW - Besigheidstudie | Werkboek | Normale skryfboek | |
| EBW – Rekeningkunde | 8-kolom Joernaalboek | Normale skryfboek | |
| LO | Geen | | |
| NW | Skryfboek | | |
| Skeppende Kunste | Geen | | |
| SW – Geografie | Skryfboek | | |
| SW – Geskiedenis | Skryfboek | | |
| Tegnologie | Skryfboek | | |
| Wiskunde | Skryfboek | | |
| AFHAAL VAN BOEKE BY DIE SKOOL | | | |
| | DAG | DATUM | TYD |
| | Woensdag | 10 Junie | 09:00 tot 14:00 |

GRAAD 10

INHANDIGING VAN WERK BY DIE SKOOL

| | DAG | DATUM | TYD |
|-------------------------------|-----------------------|--------------|-------------------|
| | Maandag | 8 Junie | 09:00 tot 14:00 |
| VAKKE | BOEKE | | |
| Afrikaans | Taal | Stelwerk | |
| Besigheidstudies | Skryfboek | | |
| Engels Huistaal | Lanuage | Literature | |
| Engels addisionele taal | Lanuage | Literature | |
| Fisiese Wetenskappe | Chemie werkboek | | |
| Geografie | Skryfboek | | |
| Geskiedenis | Skryfboek | | |
| IGO | Geen | | |
| IT | Geen | | |
| Lewenswetenskappe | Skryfboek | | |
| LO | Skryfboek | | |
| Rekeningkunde | 8-kolom en Kasboek | Grootboek | Normale skryfboek |
| RTT | Teorie skryfboek | | |
| Verbruikerstudies | Skryfboek | | |
| Wiskunde | Finansiële wiskunde | Getalpatrone | |
| Wiskundige Geletterdheid | Vraestel 1 en 2 boeke | | |
| AFHAAL VAN BOEKE BY DIE SKOOL | | | |
| | DAG | DATUM | TYD |
| | Woensdag | 10 Junie | 09:00 tot 14:00 |

GRAAD 11

INHANDIGING VAN WERK BY DIE SKOOL

| | DAG | DATUM | TYD |
|-------------------------------|--------------------------|----------------------|-----------------|
| | Maandag | 8 Junie | 09:00 tot 14:00 |
| VAKKE | BOEKE | | |
| Afrikaans | Taalskryfboek | | |
| Besigheidstudies | Skryfboek | | |
| Engels Huistaal | Language | | |
| Engels addisionele taal | Language | Literature | |
| Fisiese Wetenskappe | Fisika skryfboek | | |
| Geografie | Skryfboek | | |
| Geskiedenis | Skryfboek | | |
| IGO | Geen | | |
| IT | Geen | | |
| Lewenswetenskappe | Vraestel 1 en 2 werkboek | | |
| LO | Skryfboek | | |
| Rekeningkunde | Werkboek | | |
| RTT | Teorie skryfboek | | |
| Verbruikerstudies | Skryfboek | | |
| Wiskunde | Getalpatrone | Analitiese meetkunde | |
| Wiskundige Geletterdheid | Vraestel 1 en 2 boeke | | |
| AFHAAL VAN BOEKE BY DIE SKOOL | | | |
| | DAG | DATUM | TYD |
| | Woensdag | 10 Junie | 09:00 tot 14:00 |